

2018年5月25日 実施

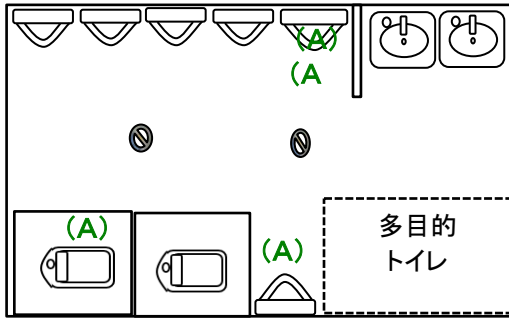
テレビ塔下公衆トイレ
トイレ定期点検業務報告書



株式会社 アメニティ尾張

詳細報告

○男子トイレ



(A) : アンモニア濃度測定箇所



測定箇所	アンモニア濃度	5段階臭気強度	
小便器周辺床	4.0 ppm	3	楽に感知できるニオイ
小便器受尿部	4.0 ppm	3	楽に感知できるニオイ
床排水口	0.0 ppm	0	無臭(アンモニア臭なし)
和便器周辺床	0.0 ppm	0	無臭(アンモニア臭なし)

洗面台の排水不良が有りました。一部、清掃作業の方法に問題がありました。



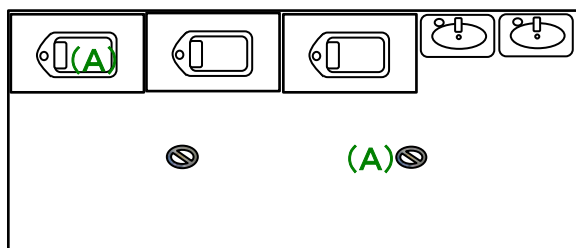
清掃・メンテナンスを行いました



メンテナンス後アンモニア濃度 0ppm (男子小便器)

○女子トイレ

◎アンモニア濃度測定結果



(A) : アンモニア濃度測定箇所

測定箇所	アンモニア濃度	5段階臭気強度	
洋便器周辺床	0.0 ppm	0	無臭(アンモニア臭なし)
床排水口	0.0 ppm	0	無臭(アンモニア臭なし)

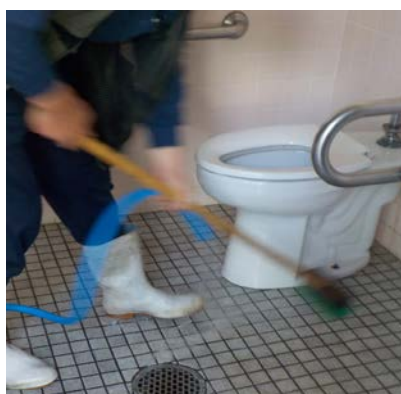
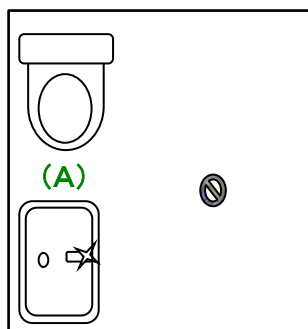
◎視覚・臭覚による設備機器調査(五感調査)結果

機器の故障はありませんでした。一部、清掃作業の方法に問題がありました。



○多目的トイレ

◎アンモニア濃度測定結果



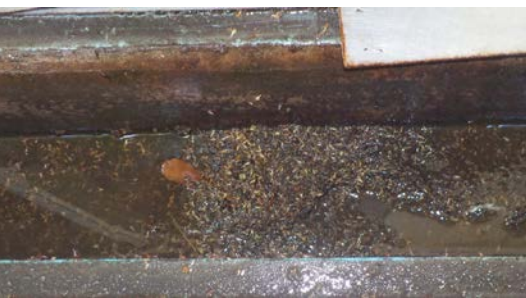
(A) : アンモニア濃度測定箇所

◎視覚・臭覚による設備機器調査(五感調査)結果

機器の故障はありませんでした。一部、清掃作業の方法に問題がありました。

測定箇所	アンモニア濃度	5段階臭気強度	
洋便器周辺床	0.0 ppm	0	無臭(アンモニア臭なし)

○点検清掃前



○フォローアップ清掃&男子洗面台の排水不良の改善作業



男子洗面台の排水不良



◎トイレのお医者さんからのアドバイス

衛生陶器(便器・手洗器)及び周辺床で汚れが目立ち、臭気の発生もありました。

※良かった点

- ・便器や汚れによってブラシを使い分けていた点。
- また、小便器に洗剤(酸性洗剤)を使用していた点

※悪かった点(改善が必要な点)

- ・小便器の汚れ部分(リム部)にブラシが完全に当たっていないため汚れが取れていない。

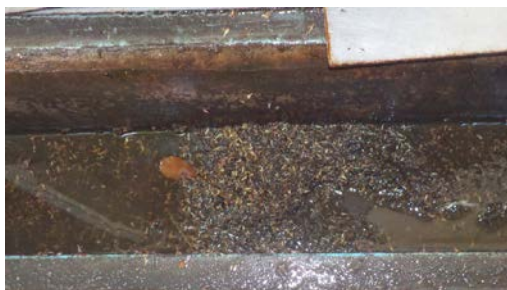


排水口から詰まりの原因を取り除く



排水不良改善と清掃後の洗面台

○フォローアップ清掃 前後比較



※トイレのお医者さんとは、
トイレのお医者さんとは、トイレルーム内で発生する問題やその原因を調査・診断し、施設にあった改善策を見極め、提案改善する能力を持ったトイレのスペシャリストです。